



VariPack

DE

RUNDBALLENPRESSEN

VariPack

Rundballenpressen



EasyFlow

Pick-up ohne Kurvenbahn mit wenigen beweglichen Teilen

Seite 4

Integralförderrotor und Integralschneidrotor

für maximale Durchsatzleistungen

Seite 6

Messerschneidwerk

für einen exakten und leichtzügigen Schnitt bei den XC Varianten

Seite 8

Antriebskonzept

für einen sicheren Ballenstart und eine perfekte Ballenform

Seite 11

Besonders wartungsfreundlich

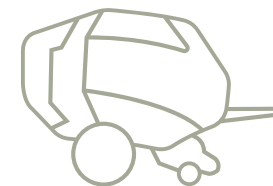
durch vollautomatische zentrale Kettenschmierung mit Öl sowie zentrale Schmierbänke für Fett

Seite 22

Optionale Netzrutsche

für ein komfortables Einlegen der Netzrolle

Seite 12



Die KRONE VariPack ist eine Riemenpresse, die speziell für den Einsatz in trockenen Erntegütern entwickelt worden ist. Sie zeichnet sich durch einfache Technik sowie hohe Durchsätze und Pressdichten aus.

VariPack
- Die leistungsstarke Rundballenpresse

Die KRONE EasyFlow Pick-up

Saubere und gleichmäßige *Erntegutaufnahme*



Die Pick-up EasyFlow

Mit ihrer Arbeitsbreite von 2,15 m ist die EasyFlow Pick-up äußerst leistungsstark. Mit ihren robusten Doppelzinken nimmt sie auch breite Schwade sehr gut auf und beschickt den Förder- bzw. Schneidrotor sehr gleichmäßig. Dank der Federentlastung passt sich die EasyFlow auch großen Bodenunebenheiten bestens an.

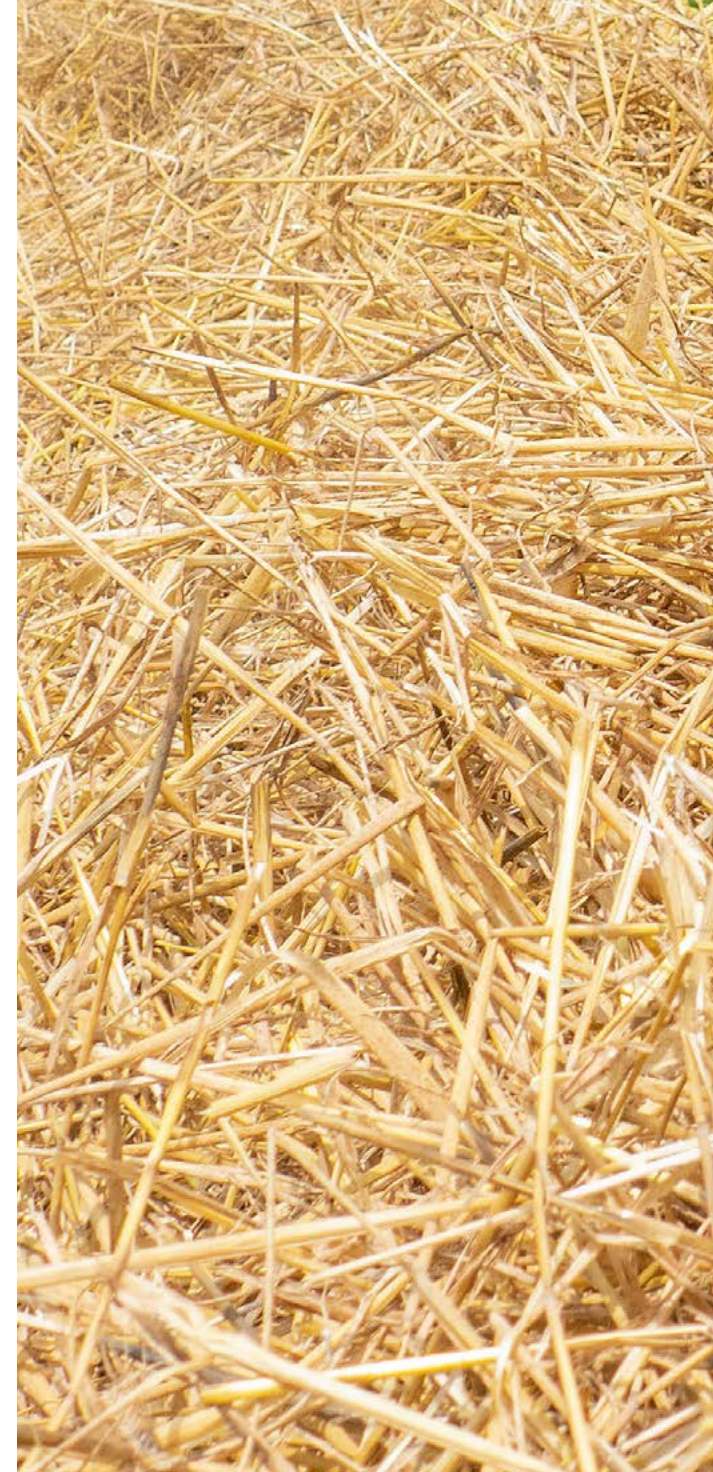


Kurvenlos gut

Bei der EasyFlow verzichtet KRONE bewusst auf die Steuerung der Zinken durch eine Kurvenbahn. Anstatt vieler beweglicher, verschleißanfälliger Bauteile sorgen speziell geformte Abstreifensegmente immer für den richtigen Angriffswinkel und die ideale Arbeitslänge der Zinken.

Robuste Doppelzinken

Der Durchmesser von 6 mm und die weiten Windungsradien machen die Zinken besonders widerstandsfähig und verschleißfest. Mit einem Zinkenabstand von nur 55 mm nimmt die EasyFlow auch kurzes oder schweres Erntegut vollständig auf und sorgt für eine saubere Futtermittelentnahme.





Gleichmäßiger Futterfluss

- **Sauber** –
2,15 m breite Pick-up für eine saubere, gleichmäßige und vollständige Aufnahme des Erntegutes
- **Sicher** –
6 mm starke Doppelzinken mit großem Windungsdurchmesser
- **Langlebig** –
Minimaler Verschleiß dank geringer Anzahl an beweglichen Teilen

Mit ihrer breiten Pick-up EasyFlow nimmt die Vari-Pack das Erntegut auch bei schwierigen Verhältnissen und bei hohem Arbeitstempo vollständig auf. Dank einfachem Aufbau mit wenigen beweglichen Teilen überzeugt diese Pick-up im Einsatz durch geringen Verschleiß und lange Lebensdauer.



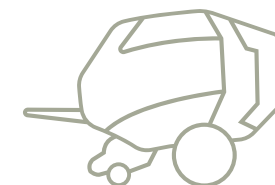
Der Rollenniederhalter

Unterstützung bei der Arbeit erhält die Pick-up durch den Rollenniederhalter. Er tastet die Höhe des Schwades ab und bereitet es für eine saubere Aufnahme vor. Eine einfach zu bedienende Höhenverstellung ermöglicht eine schnelle Anpassung an das jeweilige Erntegut, die Schwadstärke sowie die Arbeitsgeschwindigkeit. Dies sorgt für eine saubere und vollständige Aufnahme des Erntegutes.



Die Tasträder

Die Pick-up EasyFlow wird von zwei Tasträdern geführt. Die gewünschte Arbeitshöhe der Pick-up lässt sich ohne Werkzeug einfach und schnell über eine Lochleiste einstellen.



Der KRONE Integralrotor

Hohe Durchsatzleistung – *garantiert*

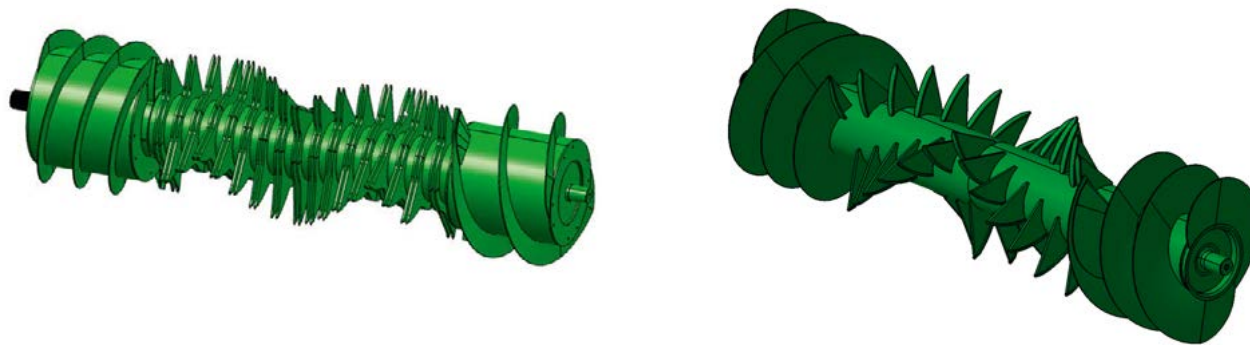


Der Integralrotor

Bei der VariPack sind die seitlichen Zuführwalzen sowohl in den Schneidrotor (links) als auch in den Förderrotor (rechts) integriert. Aus diesem Grund wird nur ein Antrieb für die Pick-up und den Rotor benötigt. Die Kombination der gewendelten Zinken mit den Zuführschnecken ermöglicht eine ideale Verteilung auf die gesamte Rotorbreite. Dies sorgt für hohe Ballengewichte und eine perfekte Schnittqualität.

Die kompakte Bauweise

Durch die Integration der Zuführwalzen in den Rotor ergibt sich eine zuverlässige und gleichmäßige Übergabe des Materials von der Pick-up an den Rotor. Diese sorgt für einen gleichmäßigen Gutfluss und verbessert die Funktionssicherheit der Maschine.



Einfacher Aufbau

- **Variabel** –
Wahlweise Integralförderrotor oder Integralschneidrotor mit 17 Messern
- **Leistungsstark** –
530 mm großer Rotordurchmesser für hohen Durchsatz
- **Homogen** –
In den Rotor integrierte Zuführwalzen für gleichmäßigen Gutfluss
- **Präzise** –
Beste Schnittqualität dank des Zwangsschnittrotors
- **Einfach** –
Absenkbarer Schneid- und Förderboden zur Behebung von Verstopfungen

Der wahlweise mit oder ohne Schneidwerk erhältliche Integralrotor besticht durch seine robuste Bauweise und Zuverlässigkeit. Dank der in den Rotor integrierten seitlichen Zuführwalzen ist die Anzahl der beweglichen Teile deutlich reduziert. Das vereinfacht die Reinigung und Wartung der Maschine und sorgt zudem für eine lange Lebensdauer.



Der Antrieb

Die Pick-up sowie der Integralrotor werden über eine gemeinsame 1 ¼ Zoll starke Kette angetrieben. Dieser einfache und robuste Aufbau mit wenigen beweglichen Teilen sorgt für eine einfache Wartung und geringen Verschleiß.



Der Schneid- und Förderboden

Hiermit lassen sich Verstopfungen schnell und bequem von der Traktorkabine aus beseitigen: Einfach den Schneid- bzw. Förderboden absenken und dann die Zapfwelle einschalten, um die Blockade zu beheben. Anschließend diesen wieder anheben und das Pressen fortsetzen.



Das KRONE Schneidwerk XCut

Präzision hat einen Namen – *KRONE XCut*



Die Messer

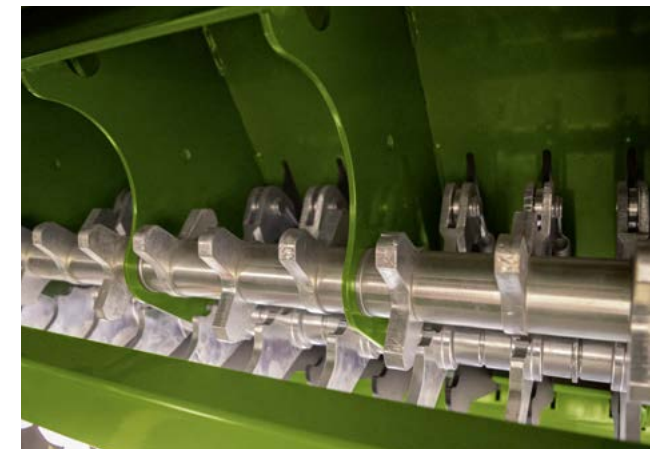
Dank ihrer langen, gekrümmten Schneide und des ziehenden Schnitts arbeiten die Messer besonders kraftsparend. Durch den Wellenschliff der Schneiden werden alle Futterarten exakt geschnitten, und die Messer bleiben länger scharf. Alle Messer der Kassette sind baugleich und können untereinander getauscht werden.

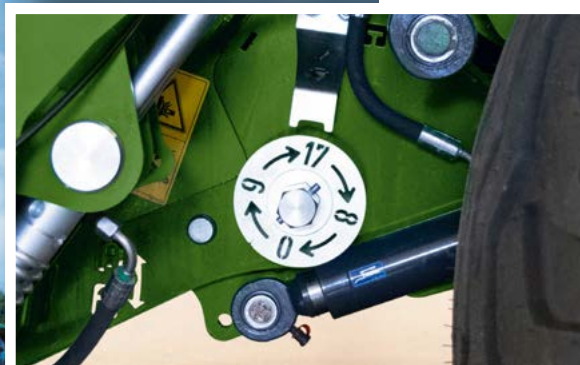
Der Messerwechsel

Der Ein- und Ausbau der Messer erfolgt bei nach unten geschwenktem Messerboden. Zum Entriegeln der Messer werden alle Federn der Einzelmessersicherung gleichzeitig und zentral entlastet. Danach lassen sich die Messer in bequemer Körperhaltung leicht nach oben entnehmen.

Die Einzelmessersicherung

Durch die Absicherung werden die Messer vor Beschädigungen geschützt. Beim Kontakt mit Fremdkörpern kann jedes Messer einzeln nach unten ausweichen und kehrt anschließend automatisch in seine Ausgangsposition zurück. Alle anderen Messer verbleiben in dieser Zeit in Arbeitsposition. Dies sorgt für gleichbleibend hohe Schnittqualität im Ballen.





Die Messergruppen

Die VariPack 165 XC und 190 XC verfügen über ein Schneidwerk mit 17 Messern. Die direkt an der Maschine manuell zu betätigende Gruppenschaltung erlaubt den Einsatz von 0/8/9 oder 17 Messern. Die Messer lassen sich komfortabel mit einem Hebel schalten. Somit kann die Schnittlänge von 128 bzw. 64 mm schnell und einfach an die jeweiligen Arbeitsbedingungen angepasst werden. Ebenfalls kann durch den Einsatz mehrerer Messergruppen sichergestellt werden, dass auch an langen Arbeitstagen stets mit scharfen Messern geschnitten wird.

Die Schnittqualität

Die Doppelzinken des Rotors ziehen das Erntegut kontinuierlich durch die Messerreihe. Auf diesem Weg wird ein Durchrutschen der Halme verhindert. Dies erhöht die Ballengewichte, da das geschnittene Erntegut einfacher verdichtet werden kann. Die gewendelte Anordnung der Zinken verhindert Lastspitzen während des Schneidvorgangs und trägt zum ruhigen und gleichmäßigen Lauf der Maschine bei.

Die Kupplung, um den Antrieb zu lösen

Der Antrieb des Einzuges kann bei Maschinen mit Schneidwerk mittels einer serienmäßigen Klauenkupplung auf der rechten Seite der Maschine entkoppelt werden. Dies erleichtert den Messerwechsel, da der Rotor so von Hand gedreht werden kann.

Die KRONE Presskammer

Für eine größtmögliche Verdichtung

Formstabile Ballen

- **Zuverlässig** – Vier Flachriemen für beste Verdichtung von trockenen Erntegütern
- **Schnell** – Umdrehungsgeschwindigkeit von 110 m/min
- **Einfach** – Presskraft- und Weichkerneinstellung im Terminal

In der Presskammer der VariPack arbeiten vier endlos umlaufende Flachriemen. Dieses System macht sie zum Spezialisten für trockene Erntegüter wie Stroh oder Heu. Mit Hilfe der Weichkerneinstellung kann der Ballen optimal für die spätere Verwendung gepresst werden.



Die Ballengröße

Aufgrund ihrer Bauweise können die VariPack-Modelle Ballen mit verschiedenen Durchmessern pressen. Die Ballen der VariPack V 165 (XC) haben einen Durchmesser von 0,80 bis 1,65 m. Die VariPack V 190 (XC) ermöglicht Durchmesser zwischen 0,80 und 1,90 m. Somit kann die Größe der Ballen an die weitere Verwendung angepasst werden, z. B. an bestimmte Portionsgrößen in der Fütterung oder bestimmte Durchmesser in der Ballentrocknung.

Die Weichkerneinstellung

Bei der VariPack kann die Pressdichte des Ballenkerns sowie des inneren und äußeren Mantels individuell im Terminal eingestellt werden. Somit werden die Ballen optimal für die jeweilige Verwendung gepresst. Bei weiten Transportstrecken mit maximaler Dichte, bei anschließender Trocknung mit weichem Kern.



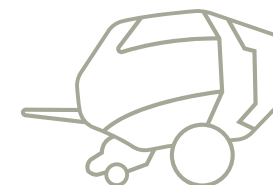
Der Aufbau der Presskammer

Die Starterwalze und die beiden Netzwalzen sorgen in Verbindung mit den flach verlaufenden Riemen für einen optimalen Ballenstart. Zudem sorgen die Walzen bei gefüllter Ballenkammer für ein zuverlässiges Drehen.



Der Antrieb der Riemen

Um das Material zuverlässig in Drehung zu versetzen, erfolgt die Kraftübertragung auf die Antriebsrollen der Riemen über einen robusten Kettenantrieb.



Die KRONE Netzbindung

Übersichtlich von der Kabine, *sicher im Einsatz*

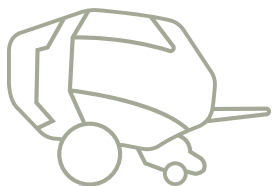


Die Netzbindung

Dank der absenkbaren Wanne kann das Netz einfach in Position geschoben werden. Die geringe Höhe der Netzwanne sorgt zusammen mit den zwei Aufstiegen für eine einfache Zugänglichkeit der Netzbindung.

Der leichte Rollenwechsel

Für ein einfaches Einlegen der nächsten Netzrolle wird die optional erhältliche Netzrutsche an der linken Seite ausgeklappt und dient dann als Schlitten, um die neue Netzrolle in Position zu schieben. Der Wechsel geht einfach von der Hand, da die neue Netzrolle nicht mehr händisch in die obere Position gehoben werden muss.



Schneller Wechsel

- **Variabel** –
Bindung mit Netz oder Garn
- **Einfach** –
Einfaches Einfädeln dank des fest verbauten
Netzschiebers
- **Übersichtlich** –
Während des Pressens vom Fahrer gut
einsehbar
- **Komfortabel** –
Automatischer Bindestart bei gefüllter
Ballenkammer

Die Bindeeinrichtung der VariPack arbeitet besonders funktionssicher, ist einfach aufgebaut und komfortabel zu bedienen. Mit der optionalen ausklappbaren Netzrutsche müssen die Netzzellen nicht mehr per Hand hochgereicht werden. Der fest verbaute Netzschieber erleichtert das Einfädeln des Netzes. Sowohl bei Netz- als auch bei Garnbindung wird ein Vorrat für lange Arbeitstage mitgeführt.



Die einfache Netzbindung

Durch den Schlitten sowie die klappbare Netzwanne kann die neue Netzzelle leicht in Position gebracht werden. Der fest verbaute Netzschieber vereinfacht das Einfädeln. Anschließend wird das Netz direkt über die Netzschiene zur Presskammer geführt.



Der Vorrat an Netzzellen

Neben der eingelegten Netzzelle wird an beiden Seiten der Maschine jeweils eine weitere Rolle mitgeführt. Somit ist die Presse ausreichend bestückt für lange Arbeitstage.



Der KRONE Ballenauswurf

In Sekundenschnelle wieder einsatzbereit

Kurze Stillstandzeiten

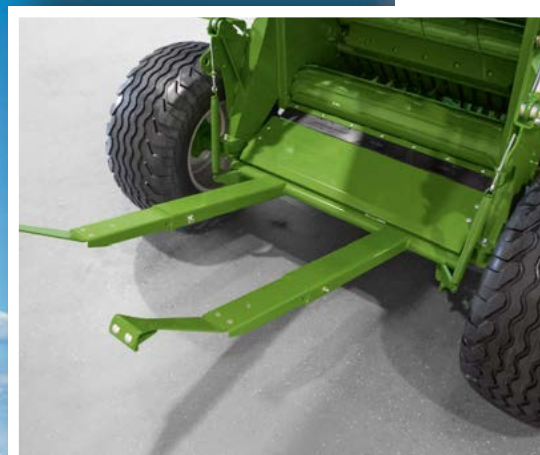
- **Schnell** -
Öffnen und Schließen in weniger als fünf Sekunden
- **Effizient** -
Endlagengedämpfte Heckklappenzyylinder

Die VariPack ist nicht nur für höchste Pressleistung und -dichte konzipiert, sondern überzeugt ebenfalls durch einfachen Aufbau und vorbildliche Zugänglichkeit. Sie ist deshalb äußerst service- und wartungsfreundlich. Durch endlagengedämpfte Heckklappenzyylinder wird der Durchsatz maximiert. Optional sorgt ein Ballenauswerfer für eine sichere Abgabe des Ballens auch am Hang.



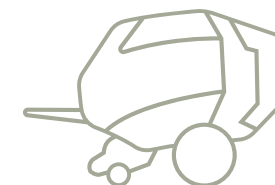
Die Bedienung der Heckklappe

Sobald die Netzbindung den Ballen abgebunden hat, ertönt ein Signalton. Daraufhin kann die Heckklappe per Steuergerät geöffnet werden. Sobald der Ballen aus der Kammer fällt, kann die Heckklappe wieder geschlossen werden. In Sekundenschnelle kann der Traktor wieder in Bewegung gesetzt werden.



Der Ballenauswerfer

Ein Baustein für maximalen Durchsatz sind kurze Stillstandszeiten. Um diese zu erreichen, muss der Ballen zuverlässig ausgeworfen werden. Zu diesem Zweck sorgt der optionale Ballenauswerfer für eine zuverlässige Abgabe des Ballens. Durch die geöffnete Form bietet der Auswerfer eine optimale Zugänglichkeit zu den Messern.



Die verschiedenen Modelle

Für den passenden *Ballendurchmesser*

Die VariPack V 165 (XC)

Das kompakteste Modell der VariPack ist die V 165 (XC). Dank der speziell geformten Ballenkammer können Ballen mit einem Durchmesser zwischen 0,80 m und 1,65 m gepresst werden.



Die VariPack V 190 (XC)

Alternativ bietet die Modellreihe der VariPack auch das Modell V 190 (XC). Mit dieser Presse können Ballen mit einem Durchmesser zwischen 0,80 m und 1,90 m gepresst werden.



Du hast die Wahl

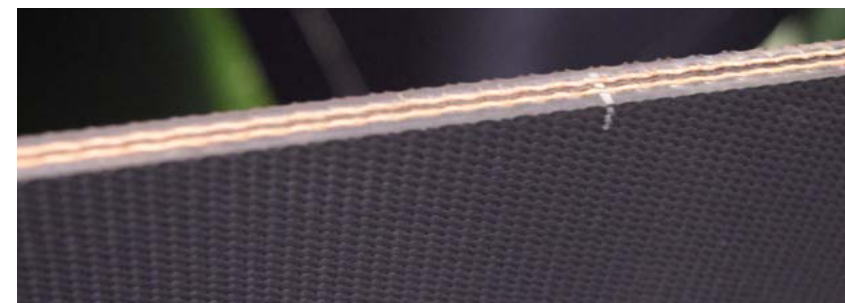
- **Vielfältig -**
Vier Modelle mit verschiedenen Ballendurchmessern mit oder ohne Schneidwerk
- **Anpassungsfähig -**
Flexible Ballengrößen von 0,80 m bis 1,65 m bzw. 1,90 m
- **Komfortabel -**
Ballendurchmesser elektronisch einstellbar

Die VariPack ist in vier verschiedenen Modellen verfügbar. Somit kann zwischen der kompakten VariPack 165 (XC) auf der einen und der VariPack 190 (XC) für größere Ballen auf der anderen Seite gewählt werden. Neben der Ausstattung mit oder ohne Schneidwerk unterscheiden sich diese Maschinen nur im Aufbau der Presskammer.



Die einfache Einstellung

Der Durchmesser der Ballen lässt sich bei der VariPack vollvariabel über das Terminal in Schritten von 1 cm einstellen. Somit kann die Ballengröße komfortabel an den jeweiligen Verwendungszweck angepasst werden.



Die stabilen und griffigen Riemen

Das Herzstück der VariPack sind die vier endlos umlaufenden Pressriemen. Um die Flexibilität der Riemen bei gleichzeitiger Festigkeit zu erreichen, bestehen diese aus Kautschuk mit zwei eingearbeiteten Gewebeschichten für eine maximale Lebensdauer. Durch das griffige Material in Verbindung mit der speziell gestalteten Oberfläche wird ein intensiver Kontakt mit dem Futter erreicht. Dies verhindert ein Durchrutschen der Riemen und optimiert die Funktionssicherheit.

Die Bereifung und Anhängung

Schlank im Design, *klein in der Wendigkeit*

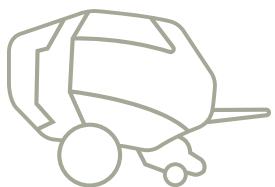


Die Bereifung

Die VariPack kann mit drei bodenschonenden Bereifungen ausgerüstet werden. Standardmäßig ist die Maschine mit Reifen der Größe 15.0/55-17 10 PR ausgestattet. Optional gibt es die VariPack mit der Bereifung 500/50-17 10 PR sowie 500/55-20 12 PR.

Optional mit Bremse

Standardmäßig ist die VariPack mit einer ungebremsen Einzelachse ausgestattet. Auf Wunsch lässt sich die Maschine aber mit einer Bremsanlage ausrüsten.





Optimales Arbeiten

- **Variable Anhängung** –
Verschiedene Anhängungen für alle Einsatzbedingungen
- **Schont den Bestand** –
Unterschiedliche Bereifungsvarianten für optimale Bodenschonung
- **Sicherer Stopp** –
Optional ist eine Bremsanlage erhältlich

Schnelle Straßenfahrten, unebenes Gelände, wenig tragfähige Untergründe und enges Rangieren – das ist tägliche Praxis für eine VariPack. Mit verschiedenen optionalen Ausstattungen wird die KRONE VariPack optimal für Ihre Einsatzbedingungen ausgerüstet.

Die Anhängung mit Zugöse

Serienmäßig sind die VariPack Modelle mit einer Zug-öse 40 mm für Oben- und Untenanhängung ausgerüstet. Über eine Rastenverstellung kann die Deichsel schnell an unterschiedliche Anhängehöhen angepasst werden. Länderspezifisch stehen noch drei weitere Zugösenvarianten zur Auswahl.



Die Anhängung mit Kugelkopfanhängung

Alternativ kann die VariPack auch mit einer Kugelkopfanhängung 80 in Untenanhängung ausgerüstet werden. Sie bietet hohen Fahrkomfort, erhöht die Wendigkeit und minimiert den Verschleiß.



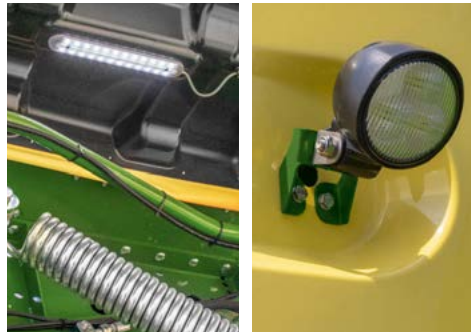
Das Zubehör

Abgestimmt für alle *Einsatzbedingungen*

Perfekt ausgestattet

- **Variabel** –
Bindung mit Netz oder Garn
- **Komfortabel** –
Komfortables Arbeiten dank LED-Arbeitsbeleuchtung und Kamerasystem
- **Smart** –
Die Feuchtmessung informiert den Fahrer über das Material

Die VariPack ist für höchste Pressleistung und -dichte konzipiert. Zusätzlich kann sie dank des optionalen Zubehörs auch speziell auf die jeweiligen Einsatzbedingungen abgestimmt werden. Arbeitsbeleuchtung und Kameras verbessern die Übersicht über die Maschine. Die Feuchtemessung informiert den Fahrer stets über die Eigenschaften des zu pressenden Materials.



Die LED-Arbeitsbeleuchtung

Um die Arbeitsbedingungen bei Wartung und Reinigung der Maschine zu optimieren, kann eine LED-Arbeitsbeleuchtung montiert werden. Diese umfasst LED-Streifen unter den Schutzen und Strahler auf der Rückseite. Rollenwechsel und Reinigung sind somit auch bei Dunkelheit komfortabel möglich. Zugleich wird der Überblick über das Umfeld der Maschine sichergestellt. Dies verbessert die Sicherheit beim Einsatz der VariPack.

Die Feuchtemessung

Durch die Feuchtemessung wird der Fahrer über die Eigenschaften des Materials informiert. Er hat nun die Möglichkeit, den Pressdruck an die entsprechenden Bedingungen anzupassen. So kann der Fahrer beispielsweise entscheiden, ob der Ballen gewickelt werden muss oder nicht.

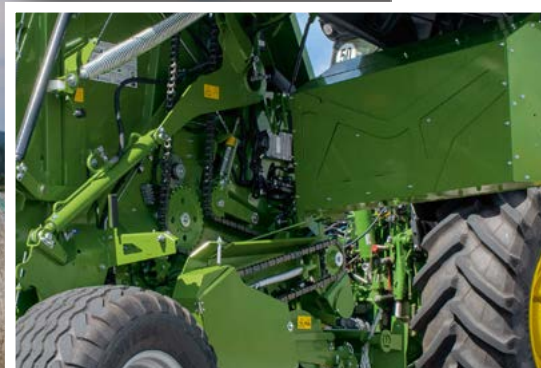
Das Kamerasystem

Mit einer Kamera kann sowohl die Funktion als auch das Umfeld der VariPack überwacht werden. Dies verbessert sowohl den Bedienkomfort als auch die Verkehrssicherheit der Maschine. Das Kamerabild kann wahlweise auf einem separaten Bildschirm oder auf einem CCI-Terminal angezeigt werden.



Die Garnbindung

Neben der serienmäßigen Netzbindung kann die VariPack optional mit einer Garnbindung ausgestattet werden. Hierbei wird seitlich ein Garnkasten angebracht, um einen Vorrat von zwölf Rollen Garn mitzuführen. Somit ist die VariPack auch für lange Arbeitstage ausreichend bestückt.



Der einfache Service bei Garnbindung

Um eine komfortable Reinigung und Wartung der Maschine zu ermöglichen, kann der Garnvorrat seitlich herausgeschwenkt werden. Dies erleichtert den Zugang zu den Antrieben.



Die Reinigungswalzen

Die VariPack verfügt optional über zwei Reinigungswalzen. Diese entfernen den Schmutz von den Riemern sowie den Umlenkrollen und sorgen für eine zuverlässige Kraftübertragung auf die Riemern. Für eine optimale Funktion wird eine der Reinigungswalzen zusätzlich aktiv angetrieben.

Die Wartungsfreundlichkeit

Wartungsaufwand reduzieren – *Einsatzsicherheit maximieren*



Die Kettenschmierung

Um einen ruhigen Lauf und eine lange Lebensdauer sicherzustellen, wird die Antriebskette durchgehend automatisch mit Öl geschmiert. Durch die einfache Einstellung der Kolbenpumpe kann die Durchflussmenge für jede Antriebskette individuell angepasst werden.



Zentrale Schmierbänke

Die VariPack wird über zwei zentrale Schmierbänke geschmiert. Dies sorgt für eine bequeme und schnelle Wartung und erhöht die Lebensdauer der Maschine.



Der Kettenantrieb

Als erstem Hersteller ist es KRONE gelungen, den gesamten Antrieb der Presse mit nur drei Ketten zu bewerkstelligen. Das sorgt für einen geringeren Verschleiß. Zudem lassen sich die Ketten einfach über automatische Kettenspanner mit Skala einstellen.

Lange Lebensdauer

- **Zugänglich** – Gute Erreichbarkeit aller Bauteile
- **Komfortabel** – Automatische Kettenschmierung mit Öl sowie zentrale Schmierbänke für Fett
- **Einzigartig** – Gesamter Antrieb mit nur drei Ketten
- **Praktisch** – Automatische Kettenspanner mithilfe einer Skala einfach einstellbar

Die VariPack überzeugt durch übersichtlichen Aufbau und vorbildliche Zugänglichkeit und ist somit äußerst service- und wartungsfreundlich. Zwei zentrale Schmierbänke und die automatische Kettenschmierung mit Öl reduzieren den Zeitaufwand auf ein Minimum. Zudem werden die drei Antriebsketten über automatische Kettenspanner eingestellt.



Die Aufstiege

Durch die zwei Aufstiege an der Vorderseite der Maschine ist die Bindevorrichtung der Maschine sehr gut zugänglich. Dies erleichtert das Einlegen einer neuen Netzrolle sowie die Reinigung und Wartung der Maschine.



Der Stützfuß

Die VariPack ist serienmäßig mit einem mechanischen Stützfuß ausgestattet. Dieser sorgt für einen sicheren Stand der Maschine, wenn diese nicht im Einsatz ist. Damit auch große Schwade problemlos aufgenommen werden können, lässt sich der Stützfuß zur Seite schwenken.

Die KRONE Bedienterminals

Übersichtlich, intuitiv und komfortabel



Die Bedieneinheit DS 100

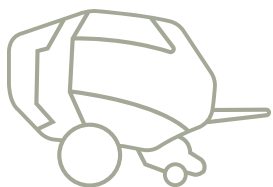
Mithilfe der Bedieneinheit DS 100 können sämtliche Funktionen der VariPack bequem per Tastendruck ausgewählt werden. Die intuitive Anordnung ermöglicht eine Bedienung ohne Blickkontakt. Somit kann sich der Fahrer ganz auf die Maschine konzentrieren.

Das Bedienterminal DS 500

Das Bedienterminal DS 500 ist durch sein 5,7"-Touchdisplay, die zwölf Tasten sowie den Drehregler auf der Rückseite übersichtlich und sehr einfach zu bedienen. Dieses Terminal kann neben der VariPack auch für andere KRONE Maschinen genutzt werden. Zudem lässt sich das DS 500 mit einem AUX-Joystick für eine noch komfortablere Bedienung kombinieren.

Das Bedienterminal CCI 800

Das ISOBUS-Bedienterminal CCI 800 verfügt über ein 8,0"-Touchdisplay mit 12 Funktionstasten. Ebenfalls kann diese Bedienung durch einen Joystick oder ein Kamerasystem erweitert werden für optimalen Bedienkomfort. Das Umschalten der Funktionen erfolgt komfortabel per Tastendruck auf die kleinen Icons auf der linken Seite.





Einfache Bedienkonzepte

- **Vielseitig** –
Terminals für alle Kundenwünsche
- **Komfortabel** –
Übersichtlich, bedienerfreundlich
- **Kompatibel** –
Bedienung über Traktorterminal dank serienmäßigem ISOBUS-Traktorterminal
- **Optional** –
Presse steuert Traktor (TIM)

Die KRONE Komfort Bordelektronik vereinfacht, verbessert und beschleunigt die Arbeit. So macht das Pressen richtig Spaß. Für die unterschiedlichen Aufgabenstellungen stehen verschiedene KRONE Bedienterminals zur Auswahl.



Das Bedienterminal CCI 1200

Das Bedienterminal CCI 1200 verfügt über ein großes 12,1“-Farbdisplay mit Touchfunktion. Auf dem Bildschirm können die Maschinenbedienung und das Kamerabild nebeneinander angezeigt werden. Das CCI 1200 ist ISOBUS-fähig und damit für einen herstellerübergreifenden Einsatz geeignet.



Der traktoreigene ISOBUS-Terminal

Bei ISOBUS-fähigen Traktoren kann auch deren Terminal zur Bedienung der VariPack genutzt werden. In diesem Fall wird kein zusätzliches Terminal auf der Kabine benötigt.



Option: Presse steuert Traktor dank TIM

Das optional erhältliche TIM (Traktor Implement Management) ermöglicht über den Datenaustausch zwischen Maschine und Traktor, dass die Presse den Traktor steuert. So wird dieser beim Start des Bindevorgangs automatisch gestoppt sowie die Heckklappe nach dem Binden geöffnet und wieder geschlossen. Damit sorgt TIM für eine Entlastung des Fahrers, geringere Standzeiten, Einsparung von Kraftstoff, gleichmäßigere Ballen und eine höhere Effizienz.

Technische Daten

Mit variablen Ballendurchmessern, *mit oder ohne Schneidwerk*



		Rundballenpressen				
		VariPack V 165	VariPack V 165 XC	VariPack V 190	VariPack V 190 XC	
Ballengröße (Ø x Breite)	ca. m	0,80 - 1,65 x 1,20		0,80 - 1,90 x 1,20		
Schneidrotor XCut	theoret. Schnittlänge mit 1/2 Messersatz theoret.	ca. mm	-	128	-	128
	Schnittlänge mit 17 Messern	ca. mm	-	64	-	64
Maschinenmaße (LxB*xH*)	ca. m	4,90 x 2,59** x 2,98		5,00 x 2,59** x 3,05		
Leistungsbedarf***	ca. kW/PS	67/90		67/90		
Anhängung	Zugöse 40 mm		Serie		Serie	
	Kugelkopfanhängung 80		Option		Option	
Pick-up Aufnahmebreite	ca. m	2,15		2,15		
Ballenbindung	Netzbindung		Serie		Serie	
	Netz- und Garnbindung		Option		Option	
Achsen	Einzelachse ohne Bremse		Serie		Serie	
	Einzelachse inkl. Druckluft-, Feststell-, hydraulischer Bremse		Option		Option	
Bereifung	15.0/55-17 10 PR		Serie		Serie	
	500/50-17 10 PR		Option		Option	
	500/55-20 12 PR		Option		Option	
Bedienterminals	DS 100		Option		Option	
	DS 500		Option		Option	
	CCI 800		Option		Option	
	CCI 1200		Option		Option	
Hydrauliksystem		2 EW + freier Rücklauf	1 EW, 1 DW + freier Rücklauf	2 EW + freier Rücklauf	1 EW, 1 DW + freier Rücklauf	
Sonstiges optionales Zubehör		Kamerasystem, Sicherungskette, LED-Arbeitsbeleuchtung; Feuchtemessung, verschiedene Zugösen, zusätzliche Messer, zusätzliche Garantie				
AEF-zertifiziert für		UT, AUX-N, TC-BAS, TIM		UT, AUX-N, TC-BAS, TIM		

Die KRONE Wickelnetze

Für jede *Herausforderung*

Perfekt gewickelt

- **Immer richtig** –
Original KRONE Wickelnetze
- **Hochwertig** –
Stabil, reiß- und durchstoßfest
- **Passend** –
Qualität für alle Erntebedingungen
- **Zuverlässig** –
Perfekte Ballen, perfektes Ernteergebnis

KRONE excellent Ballenverpackungen – verlassen Sie sich auf das Original!

Viele Gründe sprechen für die Wahl von originalen Wickelnetzen. Durch diese können Sie die Kosten pro Ballen deutlich reduzieren, schützen Ihr wertvolles Erntegut nachhaltig und steigern Ihre Futterqualität. KRONE excellent Ballenverpackungen zahlen sich aus.



KRONE excellent StrongEdge

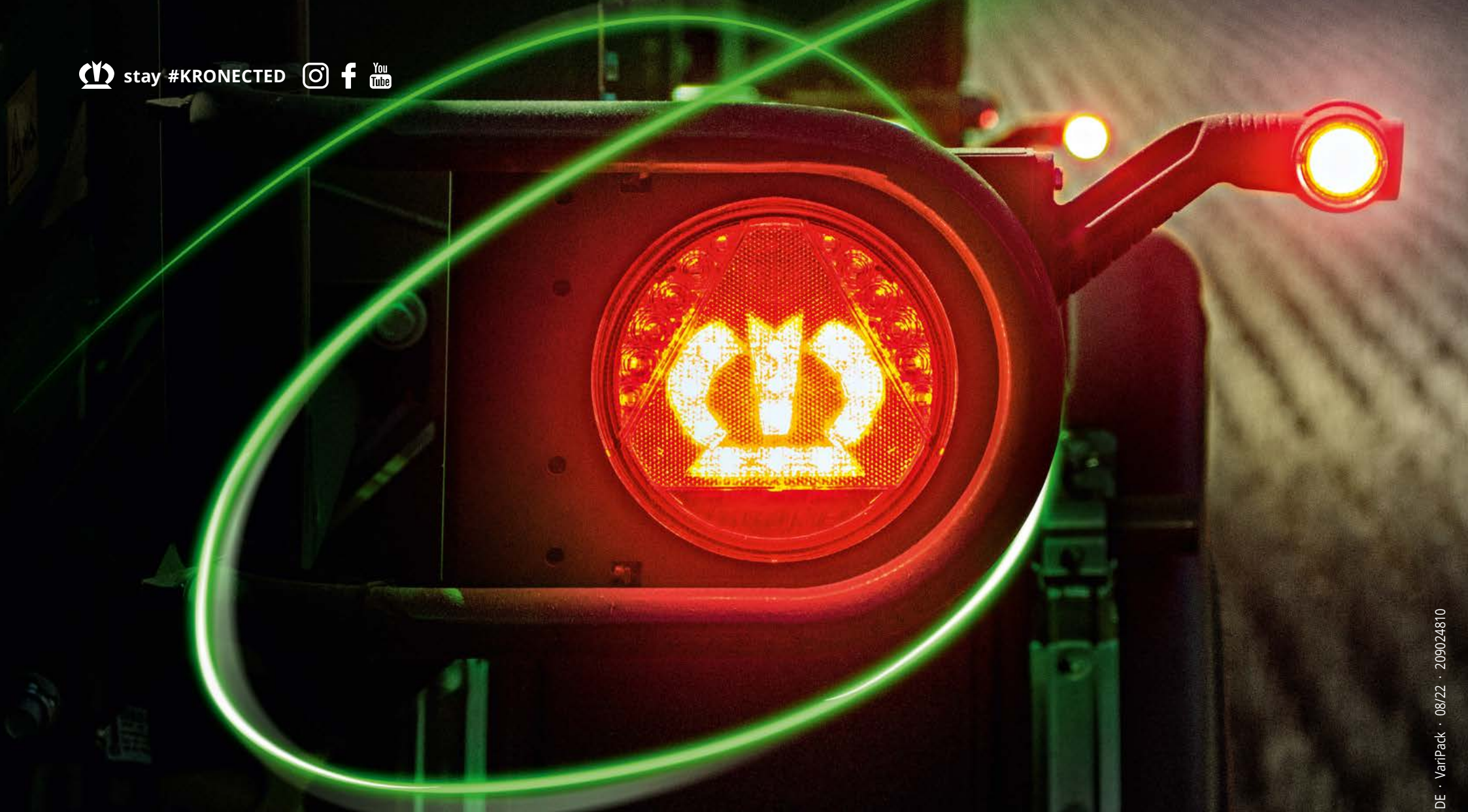
Das Kraftpaket unter den KRONE Netzen. Da hier zwei Kettfäden zu einem einzelnen verkordelt sind, ist es enorm reißfest, hat größere Maschen und eine sehr hohe UV-Beständigkeit. Aufgrund dieser Eigenschaften ist es besonders zur Bergung von robustem Erntegut und in sonnenintensiven Regionen geeignet.

KRONE excellent Edge X-tra

Zwei bewährte KRONE Netze in einem: Das KRONE excellent Edge X-tra vereint die Eigenschaften der langjährig bewährten Netze Edge und RoundEdge in einem universellen, hochqualitativen KRONE Netz. Das Edge X-tra ist für jedes Erntegut sowie für jede Rundballenpresse bestens geeignet und deckt den Ballen ein Stück über seine Kanten hinaus ab. Diese perfekten Breitlaufeigenschaften schützen Ihr wertvolles Erntegut und sorgen für ein optimales Ergebnis.

KRONE excellent SmartEdge² NEU

Um auch Kunden mit einfachen Produktbedürfnissen eine sehr gute Alternative anzubieten, wurde eine „smarte“ Version unseres high-end Wickelnetzes excellent Edge X-tra entwickelt – das KRONE excellent SmartEdge². Hierbei handelt es sich um ein Wickelnetz mit gutem Kosten-Nutzen-Verhältnis, da es zu einem niedrigen Preis die Grundqualitätsanforderungen weit übertrifft und jederzeit beste Ernteergebnisse erzielt.



DE · VariPack · 08/22 · 209024810



Maschinenfabrik Bernard KRONE GmbH & Co. KG

Heinrich-Krone-Straße 10

D-48480 Spelle

Telefon: +49 (0) 5977 935-0

info.ldm@krone.de | www.krone.de

Ihr KRONE Vertriebspartner